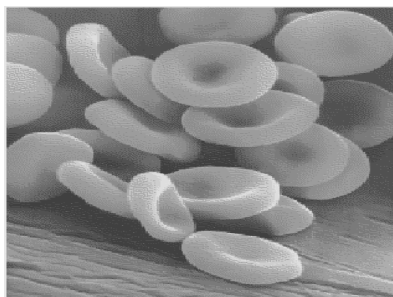


# Biological Hazards



Human blood cells

Bloodborne pathogens are viruses and bacteria in human blood.

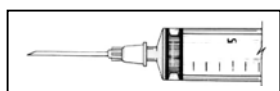
Hepatitis B virus (HBV) and Human Immunodeficiency Virus (HIV) are two viruses in human blood that can cause illnesses or death.

If you are exposed to human blood you are covered by the standard.

If you are exposed to Other Potentially Infectious Materials (OPIM) from human body fluids, such as semen, vaginal secretions, and fluids that you can see blood, you are also covered by the standard.



*How does blood and OPIM get into the body?*



Punctures



Broken skin



Eyes



Mouth

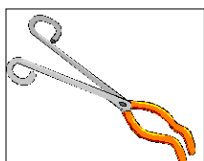


Nose



Reproductive

**Protection**



Tools



Gloves



Wash hands



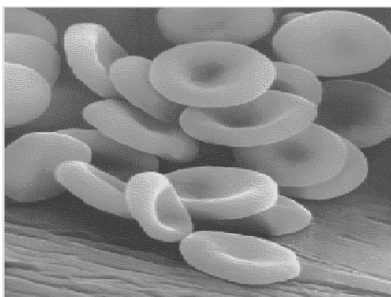
Vaccine



*The employer must have an exposure plan.*

*If you are exposed, contact your employer immediately!*

# Riesgos Biológicos



Células de sangre humana

Los patógenos de la sangre son virus y bacteria en la sangre humana.

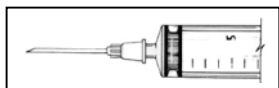
El virus de la Hepatitis B (VHB) y el Virus de Inmunodeficiencia Humana (VIH) son dos virus en la sangre humana que pueden causar enfermedades o la muerte.

Si está expuesto a sangre humana, usted está protegido por la norma.

Si está expuesto a **Otras Materias Potencialmente Infecciosas (OPIM por sus siglas en inglés)**, de fluidos del cuerpo humano, tal como el semen, secreciones de la vagina, y líquidos del cuerpo que se les ve sangre, usted también esta protegido por la norma.



## ¿Como entran al cuerpo sangre u OPIM?



Picaduras



Piel cortada



Ojos



Boca

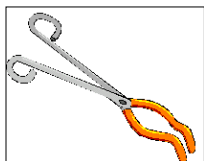


Nariz



Reproductivo

## Protección



Herramientas



Guantes



Lavar las manos



Vacuna



**El patrón debe tener un plan de exposición.**

**¡Si se expone, dígle a su patrón inmediatamente!**