

¿Por qué son peligrosas las excavaciones?

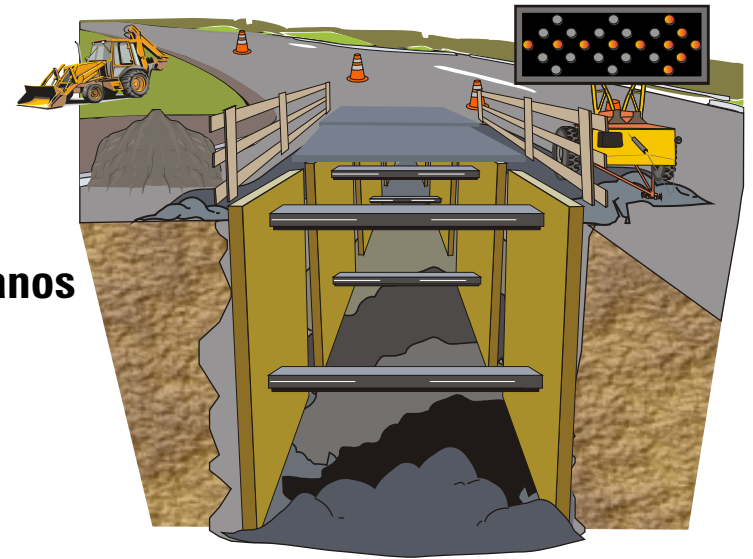
Una zanja es una excavación más profunda que ancha.

Las zanjas pueden matar:

- Los trabajadores pueden ser enterrados vivos
- Puede haber hundimientos como consecuencia de tensión de las paredes, vehículos y equipo cercanos que estén en movimiento o tierra excavada
- Se puede acumular agua en el fondo
- Se pueden acumular gases inflamables y tóxicos
- El gas de tuberías de alcantarilla o de tuberías de gas puede colarse en la zanja

Antes de excavar:

- Llame a las compañías de servicio eléctrico, gas y comunicaciones
- Sea sumamente precavido con el equipo



Las zanjas de más de 4 pies pueden ser espacios encerrados.

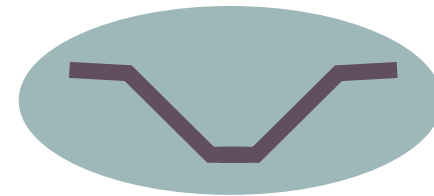
Una excavación con encofrado de 15 pies o menos desde la pared también es una zanja.

¿Cómo se evitan los hundimientos?

Las zanjas de 4 pies o más necesitan soporte.*

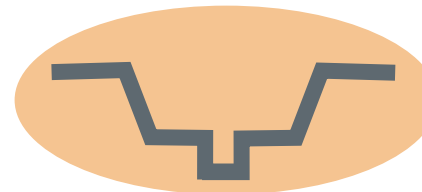
Inclinado

- El suelo se inclina para aumentar la estabilidad



Escalonado

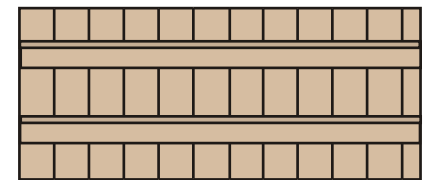
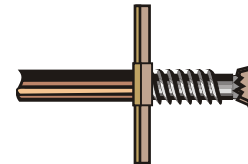
- Se hacen gradas en la pared de la zanja



Mantenga la tierra excavada alejada de la orilla de la zanja

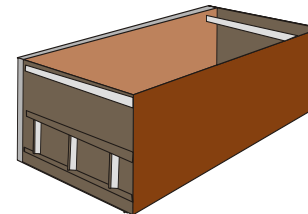
Apuntalamiento

- Sistema de apoyo con postes, vigas, riostras y tablas o apuntalamiento hidráulico



Resguardo

- Armazón protector o cajón para proteger a los trabajadores después de un hundimiento



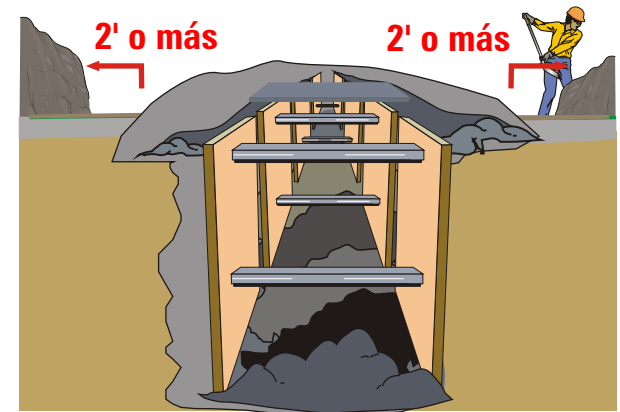
***A menos que sea roca estable (ver definición).**

¿Qué más requiere la excavación?

El patrón deberá designar a una 'persona competente'.

La 'persona competente' deberá inspeccionar

- Al menos todos los días al comienzo de cada turno
- Después de lluvia, descongelamiento y otras cosas que aumenten el peligro
- Si el suelo está afectado, si hay agua, tóxicos y otros peligros
- Si las paredes se están derrumbando o rajando o si el fondo se infla
- Mantener la tierra excavada al menos a 2 pies de la orilla de la zanja
- Si hay fuentes de vibración cercana como rieles del tren o clavado de pilotes
- Que ningún trabajador se encuentre a más de 25 pies de una escalera de salida



La 'persona competente' deberá detener el trabajo si hay peligros.